



Desde 1999 a su Servicio

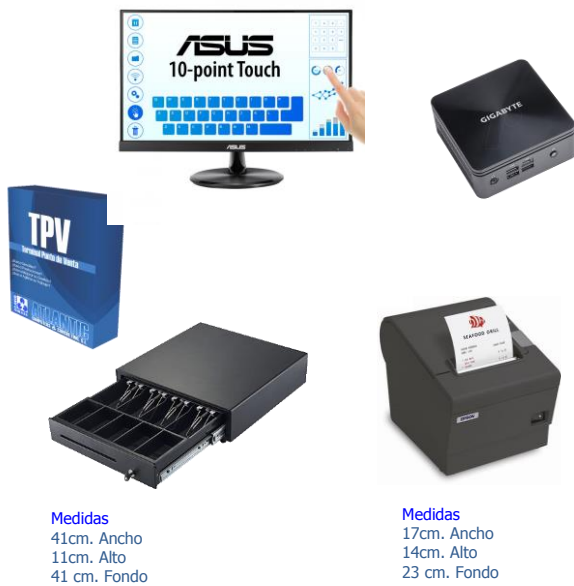
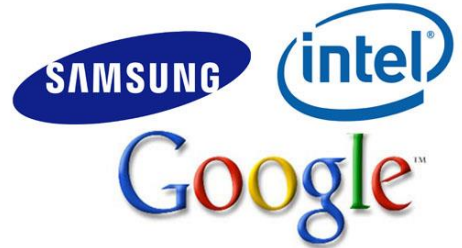
SALCEDA – VIGO – PORTUGAL

659 90 96 12 - 986 34 30 16

info@ac2.es

www.ac2.es

TPV
TACTIL
AC2



Medidas
41cm. Ancho
11cm. Alto
41 cm. Fondo

Medidas
17cm. Ancho
14cm. Alto
23 cm. Fondo

ORD. MINI BAREBONE + TACTIL 21,5"

MONITOR TACTIL ASUS FULL HD TACTIL
PC CONFIGURACION GIBABYTE BRIX MINIBAREBONE N4500
N4500 SO-DIMM DDR4, SSD (2.5")
DISCO DURO SSD 2.5" 240GB KINGSTON A400 SATA3 R500/W350
MB/s
MODULO SODIMM DDR4 8GB 2666MHZ CRUCIAL CL17 1.2V
TECLADO Y RATON INCLUIDOS.
LICENCIA Microsoft **Windows 10**
IMPRESORA TICKETS TERMICA USB
CAJON PORTAMONEDAS AUTOMATICO 41/41/11

INCLUIDO

(1)PROGRAMA GESTION TVP TACTIL ATLANTIC AC2 BASICO

21,5"



Medidas
41cm. Ancho
11cm. Alto
41 cm. Fondo

Medidas
17cm. Ancho
14cm. Alto
23cm. Fondo

ORD. TPV TACTIL COMPACTO 15.6"

Pantalla Óptica Single Touch 15.6".
PROC. INTEL CELERON 5205U
MEMORIA RAM DDR3 **4GB**
DISCO DURO **128GB SSD HDD** SATA
Puertos USB, VGA, Lector de Tarjetas.
WIFI. WEB CAM Integrada.
TECLADO Y RATON INCLUIDOS.
LICENCIA Microsoft **Windows 11**
IMPRESORA TICKETS TERMICA USB
CAJON PORTAMONEDAS AUTOMATICO 41/41/11

INCLUIDO

(1) PROGRAMA GESTION TVP TACTIL ATLANTIC AC2 BASICO

15,6" NEGRO / BLANCO...



Desde 1999 a su Servicio

SALCEDA – VIGO – PORTUGAL

659 90 96 12 - 986 34 30 16

info@ac2.es

www.ac2.es



ORD. TPV TACTIL COMPACTO 15,6"

PROCESADOR Intel® Celeron® N4500 1.1GHz
Memoria RAM 4GB DDR4-SDRAM 2400MHz
DISCO DURO **SSD 256GB**, LECTOR TARJETAS
GRAFICOS INTEGRADOS Intel UHD Graphics 600
PANTALLA TACTIL 15.6" LED RESOLUCION 1366x768 Pix
Wi-Fi 5 (802.11ac), Ethernet, Bluetooth, HDMI
LICENCIA DE WINDOWS 10 PROFESIONAL 64Bits MICROSOFT V. DIGITAL
TECLADO/RATON

IMPRESORA TICKETS + CAJON PORTAMONEDAS (1) PROGRAMA GESTION AC2 TACTIL BASICO

15,6"(Negro)...



Medidas
41cm. Ancho
11cm. Alto
41cm. Fondo



Medidas
17cm. Ancho
14cm. Alto
23cm. Fondo

**INSTALACION, CONFIGURACIÓN, EXPLICACIONES
CARGA AUTOMATICA DE ARTICULOS
ENTREGA LISTO PARA EMPEZAR A TRABAJAR**

DE MUY FACIL MANEJO Y MUY INTUITIVO



Desde 1999 a su Servicio

SALCEDA – VIGO – PORTUGAL

659 90 96 12 - 986 34 30 16

info@ac2.es

www.ac2.es

ACCESORIOS Y OPCIONES A MAYORES



TECLADO USB PRIMUX K100 ULTRA THIN NEGRO



KIT TECLADO Y RATON LOGITECH MK220 WIRELESS
(INALÁMBRICO)



IMPRESORA TICKETS TÉRMICA USB



LECTOR CODIGO BARRAS 1200G VOYAGER NEGRO



Desde 1999 a su Servicio

SALCEDA – VIGO – PORTUGAL

659 90 96 12 - 986 34 30 16

info@ac2.es

www.ac2.es

SOFTWARE
AC2



Programa Gestión TPV TACTIL ATLANTIC AC2 (Básico)

(Control de VENTAS, STOCK Manual)...

Control de Camareros (por Foto, Huella,...)

Control de Tickets Borrados

Control Tickets por Camareros

Control Líneas de Tickets borradas

Control Tickets por Horas

Control **MESAS** por Salas, Terrazas...

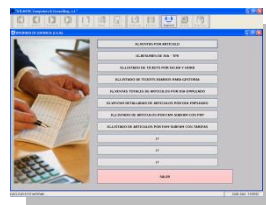
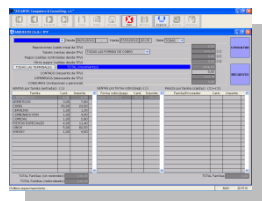
Cobros Fraccionados

Accesos Restringidos en función de Camarero / Encargado / Jefe
Multiples Terminales de Venta.

Informes personalizados para su Gestoria.

INCLUIDO

Programa Integrado con Control Acceso a Gestión Atlantic AC2...





Desde 1999 a su Servicio

SALCEDA – VIGO – PORTUGAL

659 90 96 12 - 986 34 30 16

info@ac2.es

www.ac2.es

Programa Gestión ATLANTIC TPV C.B. AC2 BÁSICO

- VENTAS automáticas con Cod. Barras y Manual.
- STOCK MANUAL DESDE ART.
- Control De Clientes y Artículos con código de barras y manual.
- **Generación AUTOMÁTICA de ETIQUETAS** de Artículos desde su Ficha
- **Generación AUTOMÁTICA de ETIQUETAS** de los Artículos de Albarán de Compra
- Gestión de Tarifas: de Clientes y Artículos.
- Creación de Albaranes y Facturas de Ventas.
- Listados: Referentes Albaranes y Facturas de Ventas.

Programa Control Acceso con Gestión Integral.

INCLUIDO



TPV movilidad para Tablet Wifi

- Control **MESAS** por Salas, Terrazas...
- Toma notas de consumiciones y peticiones en cualquier zona del Local
- Comandas independientes
- Impresión en impresora de Cocina
- Totalizaciones por separado...

Programa Gestión TPV TACTIL ATLANTIC AC2 (Profesional)

(COMPRAS, VENTAS, STOCK)

- Control de Artículos por Código de Barras o Manual.
- Generación de Tickets (Fac. Simp.) en función de Clientes.
- Pagos Fraccionados, Listados Varios.
- Control de Pagos a Proveedores (desde la Pantalla de TPV).
- Selección de Empleados, mediante Foto / Clave.
- Control de Trabajos de cada Empleado.
- Búsqueda y Reimpresión de Tickets, Control de STOCK.
- Arqueo de Caja / TPV, XT-UTILS
- Exportación de Datos a: EXCELL, WORD, PDF, HTML.

Programa Integrado con Control Acceso a Gestión Atlantic AC2...



Desde 1999 a su Servicio

SALCEDA – VIGO – PORTUGAL

659 90 96 12 - 986 34 30 16

info@ac2.es

www.ac2.es

OPCIONES

Módulo Atlantic LINKCASH de ENLACE con CAJA AUTOMATICA CASHDRO

Permite el Enlace entre Software TPV Táctil ATLANTIC AC2 u otro cualquiera y la CAJA AUTOMATICA Y AUTONOMA CASHDRO
Totalmente configurable y personalizable, Series, Camareros, Terminales, ...

CAJA AUTOMATICA Y AUTONOMA



- Cierre de caja instantáneo y sin descuadres, incluso Remotamente
- ✓ Trabaja con uno o varios TPV's, tablets o smartphones
- ✓ Enlazada al Software Gestión TPV Táctil Atlantic AC2
- ✓ Puede ser gestionado de forma autónoma sin estar conectado a un PC o TPV



Desde 1999 a su Servicio

SALCEDA – VIGO – PORTUGAL

659 90 96 12 - 986 34 30 16

info@ac2.es

www.ac2.es

ENLACE AUTOMÁTICO CON SU GESTORIA



SU OFICINA / DESPACHO

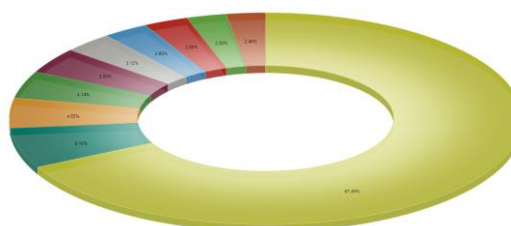


GESTORIA

ENVIO DE FICHERO DE ENLACE CON LA CONTABILIDAD DE SU GESTORIA...
(Dependiendo del Prg. que utilice su Gestoría...)



GRAFICOS
Representación y Control Gráfico y Datos de la Evolución de su Negocio



ENVIO AUTOMÁTICO DE ARQUEO Y RESUMENES POR EMAIL

Nuevo Servicio de Información automático de Recepción de Resúmenes de Datos de Facturación y Totales de Arqueos por Email...



Asistencia



(CM) Contrato Mantenimiento Software ATLANTIC, y Equipo,.....
(elegir cuota / Mes o Año).



Desde 1999 a su Servicio

SALCEDA – VIGO – PORTUGAL

659 90 96 12 - 986 34 30 16

info@ac2.es

www.ac2.es

Este presupuesto tiene una validez de **10 días** a partir de la fecha indicada al principio del documento. Los precios individuales del material incluido, únicamente serán aplicables como parte del mismo, nunca por separado. Excepto: rotura de stock o variación de coste del proveedor. **TODO EL MATERIAL TIENE 1 AÑO DE GARANTÍA TOTAL, A PARTIR DEL 2º AÑO LA GARANTÍA SERÁ CONSIDERADA POR EL FABRICANTE.**

GARANTIA: En cualquier caso, la garantía únicamente cubre el material adquirido a ATLANTIC Computers & Consulting, s.l. la mano de obra únicamente será gratuita, si la reparación tiene lugar en nuestras instalaciones. Salvo que se especifique lo contrario por escrito en la factura o contrato). Tampoco quedarán cubiertos los daños causados por un uso inapropiado del material (manipulación incorrecta del hardware y/o software, así como golpes, o sobrecargas eléctricas producidas en la RED).

Durante el periodo de garantía las reparaciones se realizarán en el servicio técnico de ATLANTIC Computers & Consulting, s.l. a **precio CERO** (siempre y cuando no se cumpla alguna de las excepciones antes expuestas)

SERVICIOS A EMPRESAS

Contratos de Mantenimiento con reparación de equipos in situ en menos de 24 horas, sustitución del material averiado por otro equivalente (si la reparación fuese demasiado prolongada) y servicio de atención telefónica.
Instalación, adaptación y desarrollo de aplicaciones ofimáticas.
Sistemas de protección de datos contra sobrecargas eléctricas.
Sistemas de copia de seguridad 'Backup' personalizables y escalables.
Sistemas de protección contra virus informáticos (actualizables semanalmente vía INTERNET)
Planificación y montaje (software y hardware) de redes locales (LAN e INTRANET).
Diseño de páginas Web y logotipos de empresa.

Esperando que la oferta sea de su interés, rogamos se pongan en contacto con nosotros para comunicarnos cualquier duda o aclaración.

FORMA DE PAGO:

- CONTADO.**
 RECIBO BANCARIO.
 PAGO APLAZADO... (VARIOS PAGARÉS).

NOTA: Rogamos **DEVUELVA FIRMADO ESTE PRESUPUESTO**, para proceder a la aceptación del mismo:

FAX. 986 34 33 05

Carta o Email: *(A las direcciones abajo indicadas).*

Fdo. (Cliente) _____

Aprovechamos la ocasión para saludarle atentamente.

José Luis Núñez



ATLANTIC Computers & Consulting, s.l.

joseluis@ac2.es

659 90 96 12

Más información **www.ac2.es**

Tlf. **986 34 30 16** Fax: **986 34 33 05**

info@ac2.es

www.ac2.es

www.acdos.es

www.red-atlantic.com

Sus datos de carácter personal han sido recogidos de acuerdo con lo dispuesto en el Reglamento (UE) 2016/679 del Parlamento Europeo y del Consejo, de 27 de abril de 2016, relativo a la protección de las personas físicas en lo que respecta al tratamiento de datos personales y a la libre circulación de los mismos.

Le ponemos en conocimiento que estos datos se encuentran almacenados en un fichero propiedad de ATLANTIC COMPUTERS & CONSULTING, S.L. con CIF B36354025, cuya finalidad es: Gestión de Clientes / Proveedores, Contable, Fiscal y administrativa.

De acuerdo con la Ley anterior, tiene derecho a ejercer los derechos de acceso, rectificación, cancelación, limitación, oposición y portabilidad de manera gratuita mediante correo electrónico a: info@ac2.es o bien en la dirección: C/Joaquín Fdez Sestelo, N17 bajo, 36470, Salceda de Caselas, Pontevedra.